

INFOBERICHT

Uitbreiding onttrekkingsverbod voor onbevaarbare waterlopen

15/06/2023 - *Omwille van de aanhoudende droogte en de zeer lage waterpeilen heeft de gouverneur van Oost-Vlaanderen, Carina Van Cauter, bovenop het semi-permanent onttrekkingsverbod dat al van kracht is, een tijdelijk onttrekkingsverbod afgekondigd voor een aantal onttrekkingszones van de onbevaarbare waterlopen en publieke grachten in Oost-Vlaanderen.*

We bevinden ons in een periode zonder betekenisvolle neerslag en dat zorgt ervoor dat de waterpeilen in de onbevaarbare waterlopen van Oost-Vlaanderen sterk onder druk komen te staan.

Uitbreiding onttrekkingsverbod

In 14 van de 139 onttrekkingszones is de kritische drempelwaarde onderschreden, in 9 onttrekkingszones is die drempel bereikt of zal die eerstdaags bereikt worden. Aangezien er **de komende dagen en weken geen significante neerslag** wordt voorspeld, heeft de gouverneur, na een bespreking van de situatie in het Provinciaal Droogteoverleg, beslist om **in al deze gebieden een tijdelijk onttrekkingsverbod in te voeren.**

Dit onttrekkingsverbod gaat in **vanaf vrijdag 16 juni 2023** en komt **bovenop het semi-permanent onttrekkingsverbod in de ecologisch zeer kwetsbare waterlopen van Oost-Vlaanderen dat op dit moment al van kracht is.**

Concreet mag er dus vanaf 16 juni 2023 geen water opgepompt worden uit alle onbevaarbare waterlopen en publieke grachten in deze 23 bijkomende onttrekkingszones:

- OVL-256: Rone
- OVL-267: Molenbeek/Beiaardbeek – afwaarts deel
- OVL-269: Schelde van monding Grote/Zwarte Spierbeek (excl) tot monding Molenbeek (incl)– rechter Schelde-oever
- OVL-275: Molenbeek/Plankebeek
- OVL-286: Dender van monding Molenbeek/Wolfputbeek (excl.) tot monding Hoezebeek (excl.)
- OVL-294: Mark van monding Scheibeek (excl.) tot monding in Dender
- OVL-301: Afleidingskanaal van de Leie/Schipdonkkanaal tot Kanaal Gent-Oostende (excl)
- OVL-303: Waterloop van de Hoge Landen
- OVL-656: Mark van monding Scheibeek (excl.) tot monding in Dender
- OVL-663: Moervaart van monding Oostvaart (excl.) tot monding kanaal Gent-Terneuzen
- OVL-673: Afleidingskanaal van de Leie/Schipdonkkanaal van Kanaal Gent-Oostende (excl) tot monding Vaart van Eeklo
- OVL-695: Dender tot monding Molenbeek/Pachtbosbeek (excl.)
- OVL-696: Dender tot monding Molenbeek/Pachtbosbeek (excl.)
- OVL-1041: Zuidlede

- OVL-257: Schelde van monding Molenbeek/Gondebeek (excl) tot monding Molenbeek/Grote Beek (excl)
- OVL-263: Schelde van monding Molenbeek/Grotebeek (excl) tot monding Oostveergote (incl)
- OVL-279: Zuidlede
- OVL-309: Leopoldkanaal van monding Moerhuizewatergang (excl) tot monding 085/87001 (incl)
- OVL-315: Oude Schelde vanaf Gentbruggesluis + Schelde tot monding Molenbeek/Gondebeek (excl.)
- OVL-316: Schelde van monding Molenbeek/Gondebeek (excl) tot monding Molenbeek/Grote Beek (excl)
- OVL-322: Schelde van monding Molenbeek/Gondebeek (excl) tot monding Molenbeek/Grote Beek (excl)
- OVL-324: Zwalmbeek tot monding Molenbeek (excl.)
- OVL-701: Leopoldkanaal van monding Moerhuizewatergang (excl) tot monding 085/87001 (incl)

Zie kaart als bijlage of raadpleeg [de interactieve kaart](#) (opgelet: up to date vanaf 15/06/2023).

Het tijdelijk onttrekkingsverbod blijft van kracht tot zolang de waterpeilen niet hersteld zijn. Het semi-permanent onttrekkingsverbod blijft sowieso van kracht tot en met 31 oktober 2023.

Opgelet: dit onttrekkingsverbod is niet van toepassing op de bevaarbare waterlopen in Oost-Vlaanderen. Onttrekkers dienen zich hiervoor te houden aan [de richtlijnen van de Vlaamse Waterweg](#).

Uitzonderingen

1. Onttrekkingen met weidepompen voor drenking van vee in weides (weidepompen omvatten zowel mechanische weidepompen als weidepompen op zonne- of windenergie).
2. Onttrekkingen door hulpdiensten in geval van nood wanneer er geen alternatief voorhanden is.
3. Onttrekkingen voor het vullen van spuittoestellen om gewasbeschermingsmiddelen te gebruiken, op voorwaarde dat de gebruiker van de toestellen dusdanig te werk gaat dat er geen risico op puntverontreiniging is.
4. Voor wat betreft het onttrekkingszone 303 kan water worden onttrokken uit het deel van de Waterloop van de Hoge Landen (waterloop nr. O8010) tussen de kruising met de Schoorstraat en de kruising met de spoorweg, 1.125 m afwaarts wanneer het peil van het meetpunt aan pompstation Watermolen te Verrebroek met stationsnummer K04_021 hoger is dan 1,25 mTAW. Dit peil dient voor onttrekking gecontroleerd te worden via https://www.waterinfo.be/station/01K04_021. De locatie binnen de onttrekkingszone 303 waar onttrekking wordt toegelaten, is aangeduid op kaart (zie bijlage kaart 2).

Geen maatregelen voor drinkwater

Op dit moment komt de drinkwatervoorziening niet in het gedrang. De **huidige drinkwatervoorraden vereisen op dit moment dan ook geen maatregelen om het verbruik van leidingwater voor burgers te beperken**. Maar uiteraard is het **altijd een goede ingesteldheid om zuinig om te springen met leidingwater en niet-essentieel verbruik te vermijden**. Op de [website van de Vlaamse Milieumaatschappij](#) vind je concrete tips.

Meer info: besluiten

[Besluit van de gouverneur: tijdelijk onttrekkingsverbod onbevaarbare waterlopen en publieke grachten \(14/06/2023\)](#)

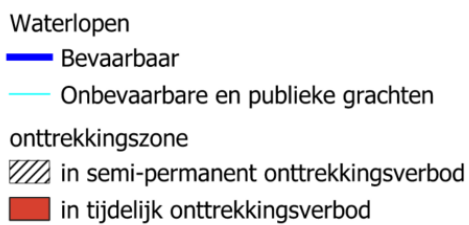
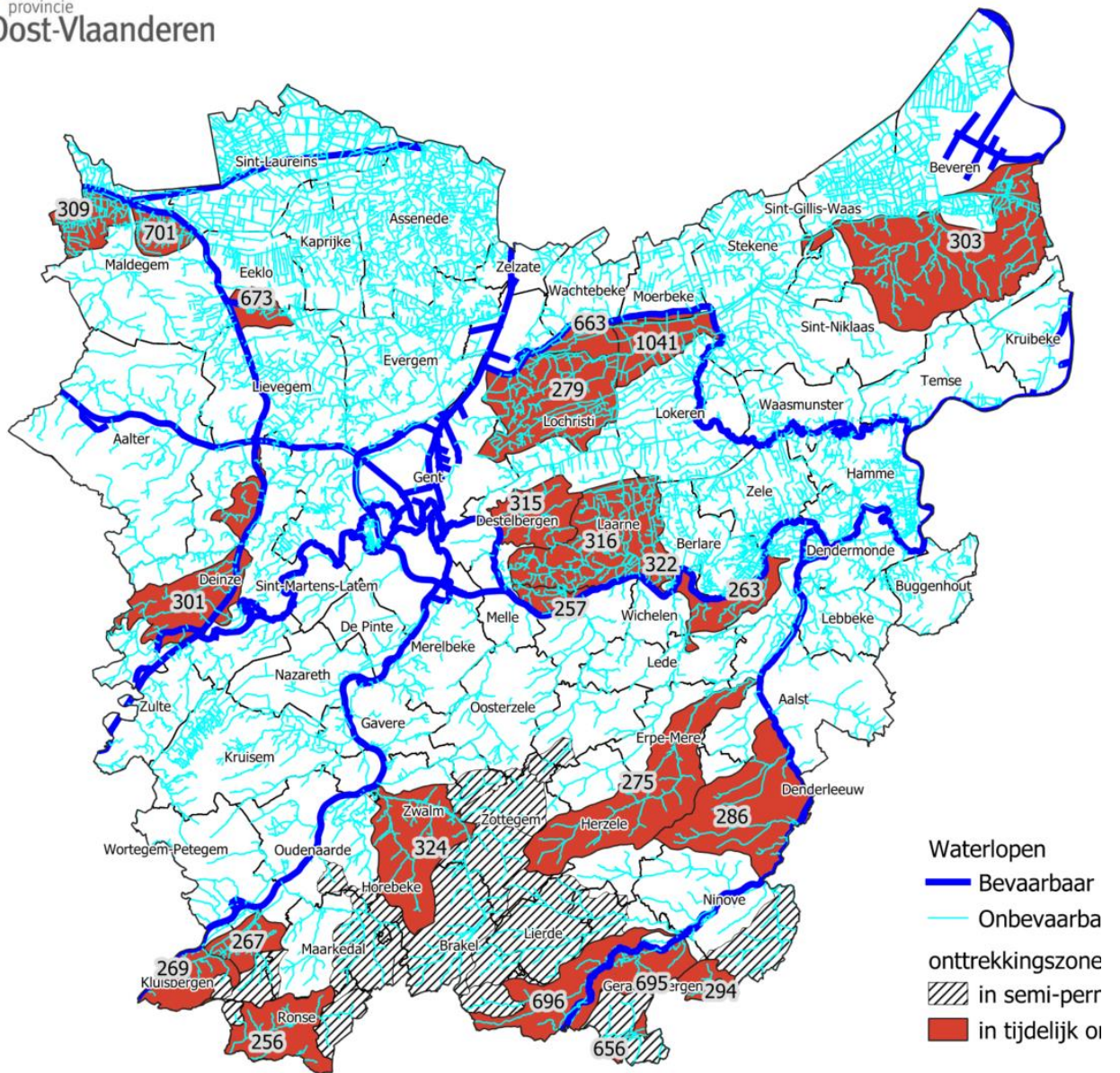
[Besluit van de gouverneur: semi-permanent onttrekkingsverbod onbevaarbare waterlopen en publieke grachten \(17/12/2021\)](#)

Contact

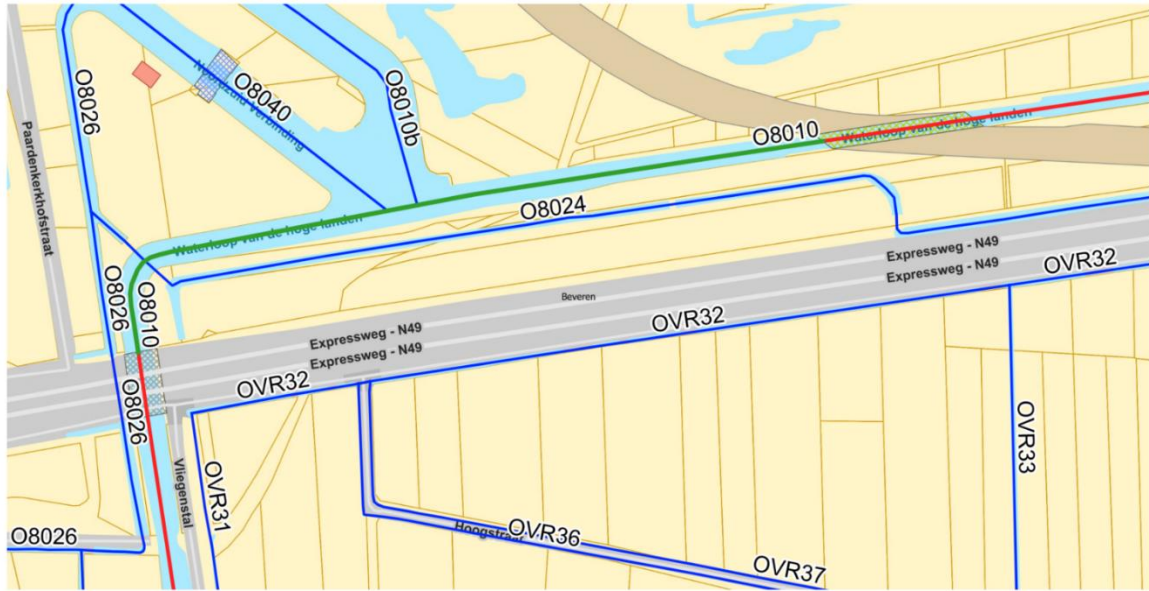
09 267 80 21

kabinet.gouverneur@oost-vlaanderen.be

Bijlage 1:



Bijlage 2:



- Waterloop in onttrekkingszone 303: wateronttrekking toegestaan
- Waterloop in onttrekkingszone 303: wateronttrekking verboden
- Waterloop buiten onttrekkingszone 303: wateronttrekking toegestaan

